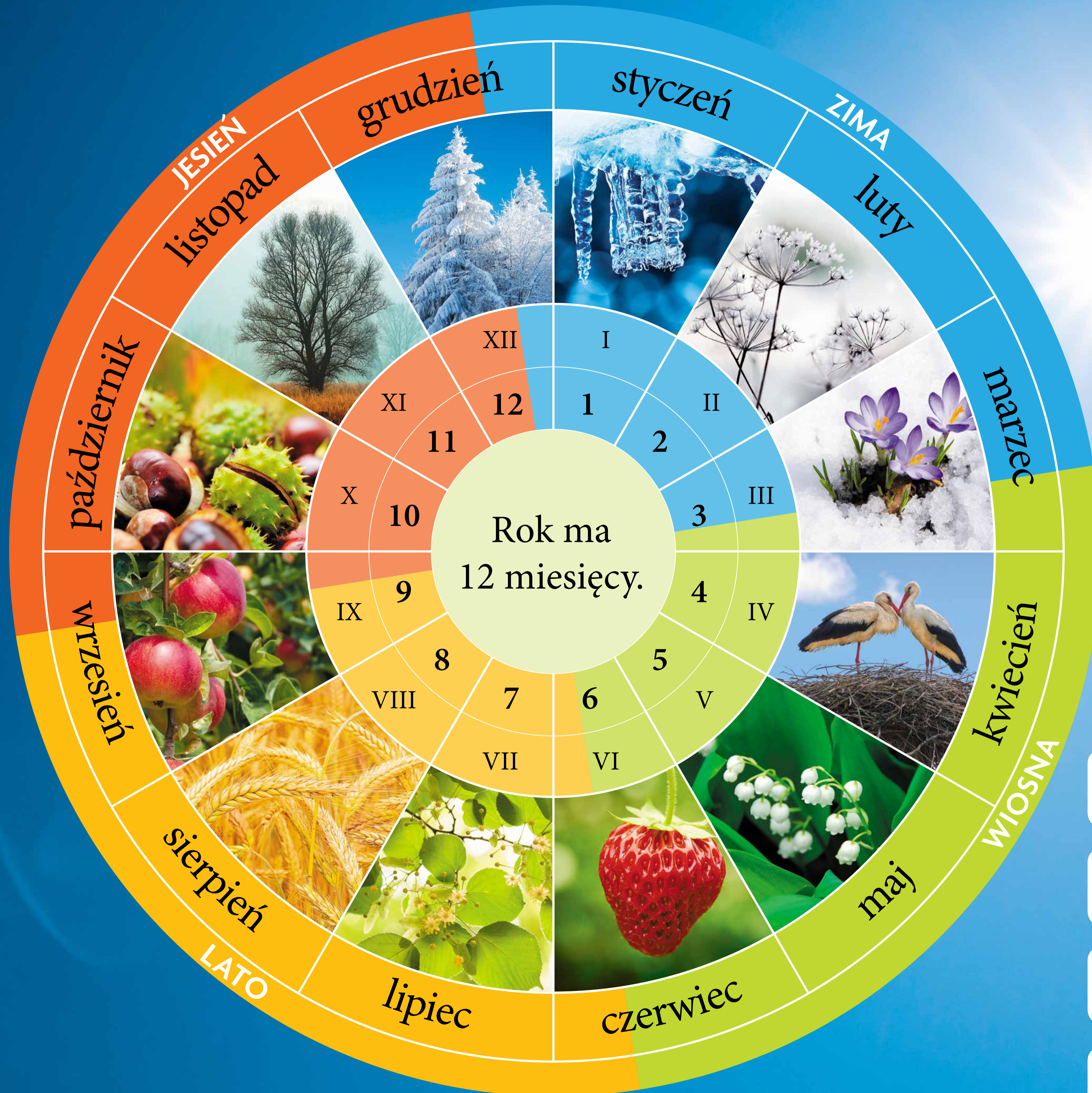


Pory roku



wiosna
od 21 marca do 21 czerwca

lato
od 22 czerwca do 22 września

jesień
od 23 września do 21 grudnia

zima
od 22 grudnia do 20 marca

Fotografie: (niebo i słońce) iakunysichy/Shutterstock.com, (spleć) kutebaserova/Shutterstock.com, (szron) irayastin/Shutterstock.com, (koruski) valkova/irina/Shutterstock.com, (ociany) kreydun/vikar/Shutterstock.com, (konwale) elena_elsseva/Shutterstock.com, (truskawki) rakkyyok/Shutterstock.com, (liście lipy) katarina/Shutterstock.com, (złoty) sneredk/Shutterstock.com, (jabłko) alexander_mazurkevich/Shutterstock.com, (laszczak) natalia_melnychenko/Shutterstock.com, (dzwono we mgle) julia_solo/Shutterstock.com, (sady na drzewach) janesa/Shutterstock.com



burza



deszcz



grad



mgła



śnieżyca



tęcza



trąba powietrzna



słońce

Drzewa liściaste



dąb



kasztanowiec



jarzębina



klon



Drzewa iglaste



jodła



sosna



modrzew



świerk



Sad



jabłko



gruszka



brzoskwinia



czereśnia



wiśnia



agrest



śliwka



czzerwona porzeczka



czarna porzeczka

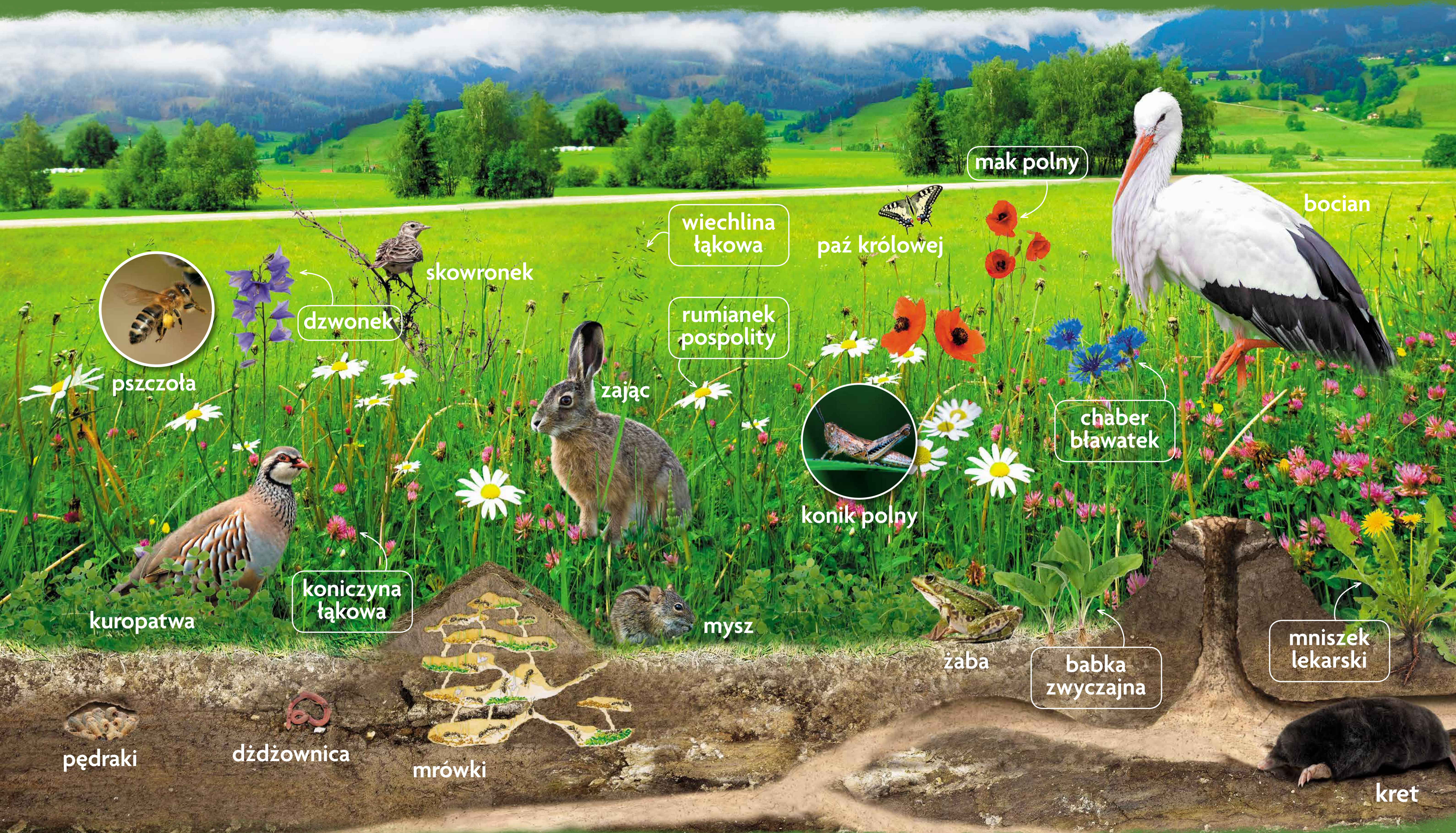


pszczoła



trzmieł

Łąka



mak polny

bocian

wiechlina łąkowa

paź królowej

skowronek

dzwonek



pszczoła

rumianek pospolity

zając



konik polny

chaber bławatek

koniczyna łąkowa

kuropatwa

mysz

żaba

babka zwyczajna

mniszek lekarski

pędraki

dżdżownica

mrówki

kret

Las

sójka

dzięcioł

sowa

wilk

sarna

dzik

kuna

lis

jeż



Polska
 Ukształtowanie
 terenu

0 100 km

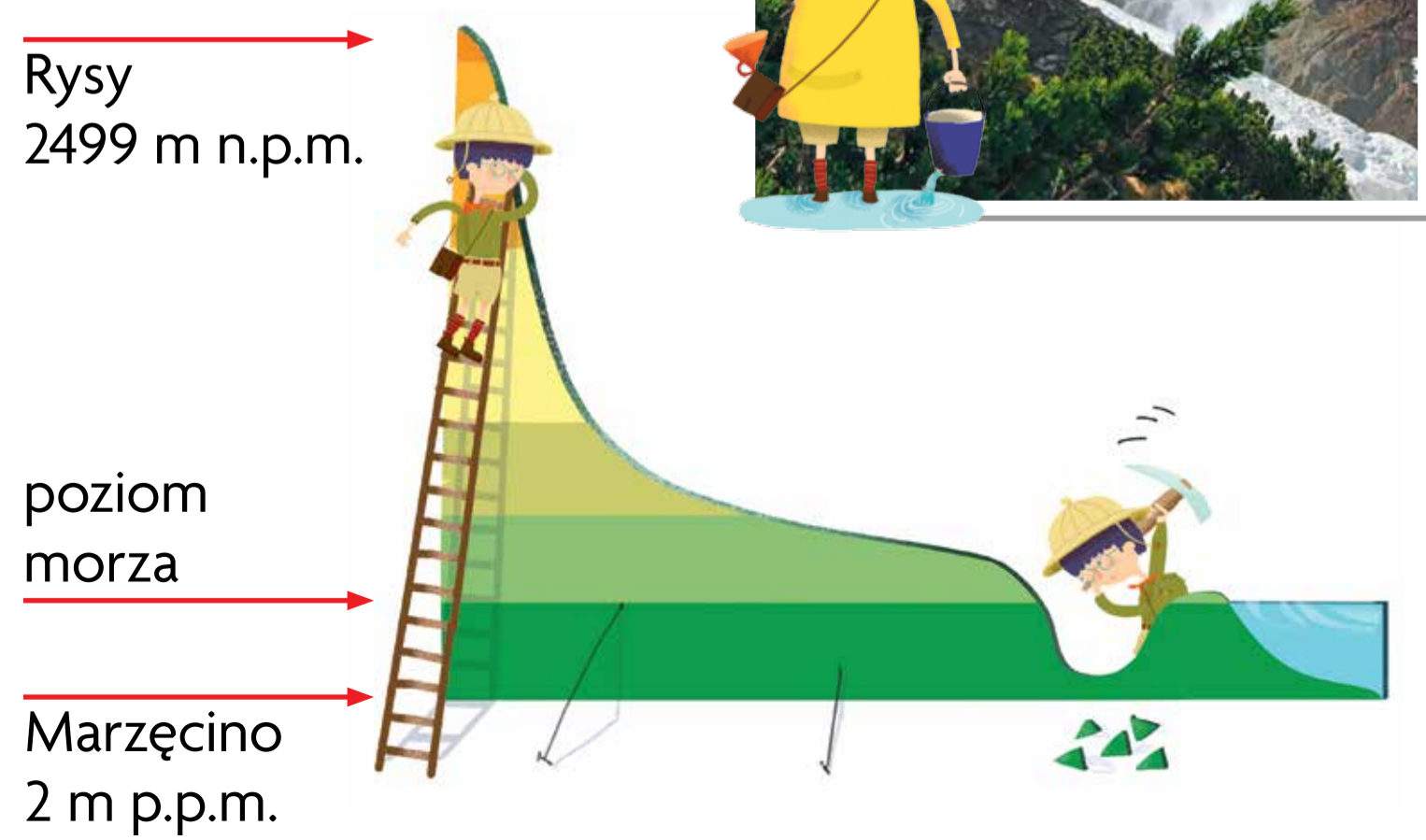
1 Najwyższy szczyt
 Rysy (2499 m n.p.m.)

2 Najdłuższa rzeka
 Wisła (1022 km)

3 Największe miasto
 Warszawa (około 2 mln mieszkańców)

4 Najgłębsze jezioro
 Hańcza (108,5 m)

5 Największy wodospad
 Sikkawa w Tatrach



Ilustracje: Tomasz Kozłowski
 Fotografie: (Rysy) Jan Włodarczyk/Forum, (Wisła) Wojciech Wójcik/BE&W, (Warszawa) udra11/Shutterstock.com, (Hańcza) Wojciech Wójcik/BE&W, (Sikkawa) Albert Nowicki/Shutterstock.com/Shutterstock.com
 Opracowanie kartograficzne: Andrzej Tarasiewicz



Polska

Krajobrazy



1 wybrzeże Morza Bałtyckiego



2 Suwalszczyzna



3 Mazury



4 Mazowsze



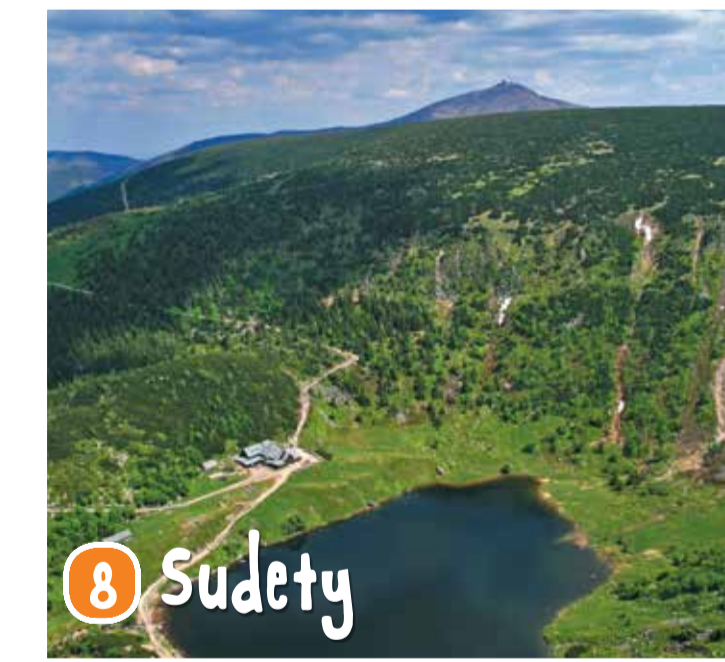
5 Puszcza Białowieska



6 Nizina Wielkopolska



7 Górny Śląsk



8 Sudety



9 Wyżyna Lubelska



10 Tatry



11 Bieszczady