

Przypomnienie informacji o przebiegu egzaminu ósmoklasisty:

harmonogram i zasady przeprowadzania egzaminu ósmoklasisty

A) Egzamin odbywa się w dniach:

Język polski, 11 maja, godz. 9:00;
matematyka, 12 maja, godz. 9:00;
język obcy, 13 maja, godz. 9:00.

Czas trwania każdej części:

język polski: **150 minut** (dla uczniów z wydłużonym czasem do 195 minut)
matematyka: **125 minut** (dla uczniów z wydłużonym czasem do 165 minut)
język obcy nowożytny: **110 minut** (dla uczniów z wydłużonym czasem do 145 minut)

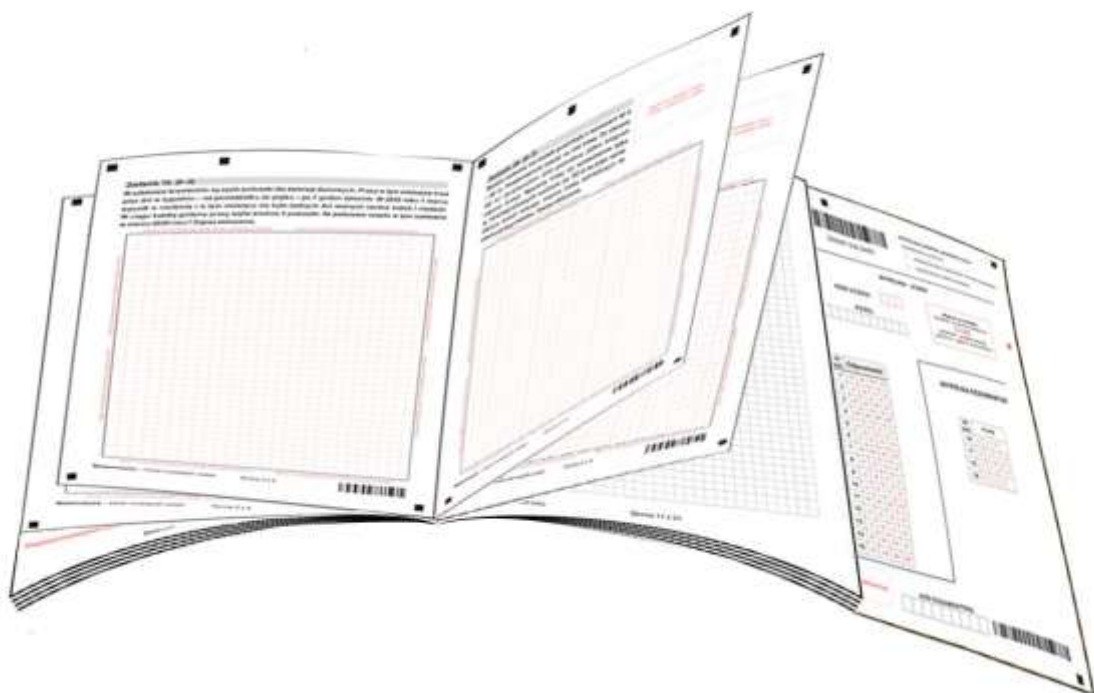
Każdego dnia uczniowie do szkoły przychodzą na godz. 8:00

B) Czynności i zasady, które wykonuje uczeń

- podczas wpuszczania do sali uczniowie losują numer stolika, przy którym będą pracować;
- zapoznaje się z instrukcją na pierwszej stronie oraz sprawdza kompletność arkusza egzaminacyjnego
- na egzaminie z matematyki oraz języka niemieckiego, które – oprócz karty odpowiedzi – zawierają również kartę rozwiązań zadań otwartych, wrywa ją ze środka w sposób powodujący uszkodzenia arkusza i karty.

koduje arkusz egzaminacyjny:

- w wyznaczonych miejscach nakleja naklejki z kodem kreskowym
 - w wyznaczonych miejscach nanosi kod ucznia oraz pesel
- po otrzymaniu pozwolenia od komisji egzaminacyjnej rozpoczyna pracę z arkuszem



- e) konieczność skorzystania z toalety uczeń zgłasza poprzez podniesienie ręki
- f) Zdających obowiązuje konieczność przeniesienia odpowiedzi do zadań zamkniętych na kartę odpowiedzi i sprawdzenia poprawności tego przeniesienia w czasie przeznaczonym na pracę z arkuszem egzaminacyjnym;
Instrukcja dotycząca sposobu zaznaczania odpowiedzi na karcie odpowiedzi oraz nanoszenia poprawek na karcie odpowiedzi i w zeszycie zadań egzaminacyjnych lub karcie rozwiązań zadań otwartych (jeżeli jest ona częścią arkusza egzaminacyjnego) będzie zamieszczona w arkuszu egzaminacyjnym
- g) zakończenie pracy z arkuszem uczeń zgłasza poprzez podniesienie ręki
- h) w czasie egzaminu zdających obowiązuje konieczność samodzielnego rozwiązywania zadań

C) Przybory, które można wnieść na egzamin

- a) **obowiązuje zakaz wnoszenia do sali egzaminacyjnej urządzeń telekomunikacyjnych lub korzystania z takich urządzeń w tej sali**, z wyjątkiem urządzeń telekomunikacyjnych wyposażonych w aplikację służącą do monitorowania stanu zdrowia zdającego, z których można korzystać na warunkach opisanych w *komunikacie o dostosowaniach*
- b) zdający do sali egzaminacyjnej mogą wnieść wyłącznie przybory wymienione w komunikacie o przyborach, tj.
 - 1) w przypadku egzaminu ósmoklasisty z każdego przedmiotu – **długopis** (lub pióro) z czarnym tuszem/atramentem (**niedozwolone jest korzystanie z długopisów zmywalnych/ścieralnych**)
 - 2) w przypadku egzaminu z matematyki – **linijkę**
 - 3) w przypadku egzaminu z matematyki – kalkulator prosty (wyłącznie w przypadku uczniów z opinią PPP, spełniających kryteria, o których mowa w komunikacie o dostosowaniach, którym zostało przyznane takie dostosowanie warunków przeprowadzania egzaminu).
- c) zdający mogą również wnieść do sali egzaminacyjnej małą butelkę wody (do 0,7 l)
Podczas pracy z arkuszem egzaminacyjnym butelka powinna stać na podłodze przy nodze stolika, aby uczeń przypadkowo nie zalał materiałów egzaminacyjnych.
- d) Zdający powinni mieć przy sobie dokument stwierdzający tożsamość (np. legitymację szkolną) i okazać go w razie potrzeby. W przypadku braku odpowiedniego dokumentu tożsamość ucznia może być potwierdzona przez jego wychowawcę lub innego nauczyciela danej szkoły